

產品使用說明書



NAXSEN 九軸感測器

內容

裝置使用說明.....	2
1. 產品以及部件.....	2
2. 裝置規格.....	2
3. 裝置使用.....	3
3.1. 操作說明.....	3
4. 充電方式.....	3
5. 基本操作.....	3
5.1. 操作狀態指示燈.....	3
5.2. 指示燈狀態.....	3
5.3. 開機.....	4
5.4. 電量.....	4
5.5. 藍芽連線至手機.....	4
6. 錄製以及藍芽傳輸規格.....	4

裝置使用說明

1. 產品以及部件

NAXSEN 本體 (正面)

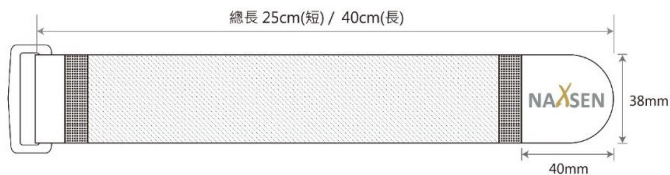


NAXSEN 本體 (反面)



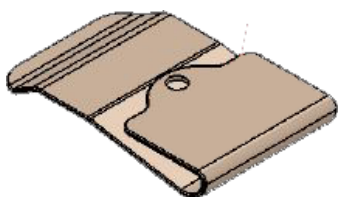
NAXSEN 彈性固定帶 40cm 乙條

NAXSEN 彈性固定帶 25cm 乙條



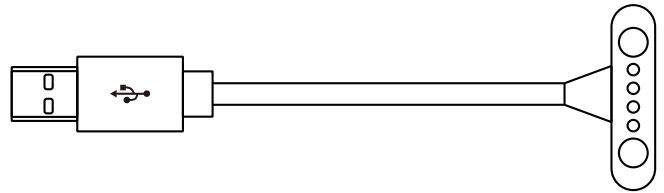
提供使用者跑步或行進間 NAXSEN 主體與鞋面穩固結合，確保動作的正確偵測。

NAXSEN 背夾



提供使用者跑步或行進間 Naxsen 主體與鞋面穩固結合，確保動作的正確偵測。

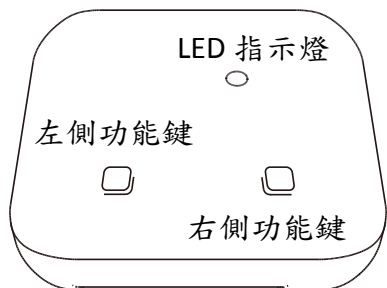
USB 磁扣充電器 105cm 乙條



2. 裝置規格

感測元件	3 軸加速度計 3 軸陀螺儀 3 軸磁力計 InvenSense MPU-9250
尺寸	長 5 公分 ; 寬 4.6 分 ; 高 0.9 公分(不含背夾)
按鍵	左右兩側功能鍵，可藉由長按與短按執行主體開關機、步態錄影、藍芽廣播及電量顯示
燈號	配有紅色與綠色 LED 燈，運作狀態及電量顯示
電池容量 充電方式	400mAh 鋰離子電池 USB 磁扣充電器
記憶體容量	1Giga bit (NAND flash)
無線傳輸	Bluetooth 4.0 BLE
防水系數	IPX67(防潑水)
充電時間	30 分鐘
待機時間	15 天
連續使用時間	5hr
支援作業系統	IOS (開發中) / Android
下載方式	OTA firmware updating

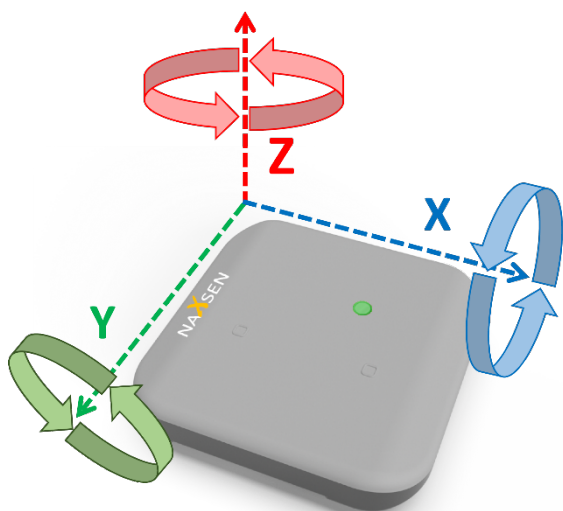
3. 裝置使用



3.1. 操作說明

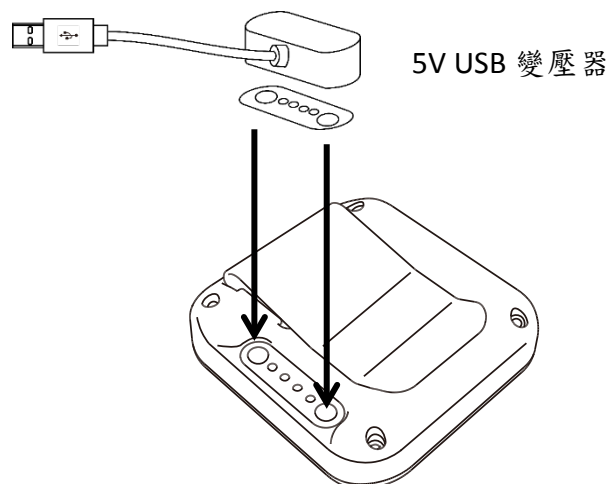
左側功能鍵	(短按)	藍芽廣播開啟，與藍芽裝置配對
	(長按)	電量顯示使用
右側功能鍵	(短按)	步態錄影開始與結束使用
	(長按)	裝置開機、關機
LED 指示燈	(紅)	錄影指示燈、電量小於 30%
	(橘)	關機指示燈、電量小於 70%
	(綠)	配對指示燈、電量大於 70%

3.2. NAXSEN 軸向



加速度軸向以及角加速度軸向示意圖

4. 充電方式



電源有極性之分，USB 端為 5V 充電

5. 基本操作

5.1. 操作狀態指示燈



[長按左鍵 10 秒]可以確認開機狀態，若無閃爍，請開機

5.2. 指示燈狀態



[綠燈]閃爍藍芽廣播中

5.5. 藍芽連線至手機



[紅燈]閃爍錄影中



[短按左鍵 1 秒]開始藍芽連線，綠燈會閃爍直到配對成功。若無配對到手機，會自動於 20 秒後停止廣播。

5.3. 開機



[長壓右鍵 10 秒]開啟裝置，指示燈會依電量閃爍一次。



藍芽連線手機成功後，綠燈每 20 秒閃爍一次

5.4. 電量



電量大於 70%



電量介於 70% 到 30%



電量小於 30%

6. 錄製以及藍芽傳輸規格

6.1. 錄製筆數

由於 Flash 限制，最多只能錄製 64 筆資料。

6.2. 藍芽傳輸規格

本 NAXSEN 裝置內建 1G bit 記憶體，錄製長度依設定內容而有所不同，其邏輯基本上遵照以下公式：

$$N \times S \times H < 64 \text{ MB}$$

N 為選取九軸中的幾個感測器(數字為 3、6、9)

S 為取樣數字(20Hz -1000Hz)

H 則為可以錄置的時間長度

	3 軸	6 軸	9 軸
20Hz	310 小時	155 小時	103 小時
50Hz	124 小時	62 小時	41 小時
100Hz	62 小時	31 小時	20 小時
200Hz	31 小時	15 小時	10 小時
500Hz	12 小時	6 小時	4 小時
1000Hz	6 小時	3 小時	2 小時

注意：若超過錄製時間導致記憶體滿載，可能會使已錄製資料毀損，並不能再次正常錄製。
 [清除資料]請參閱手機 APP 說明書的 4.2.C.其他功能->Clear Storage 清除裝置上的資料，餐照步驟操作。